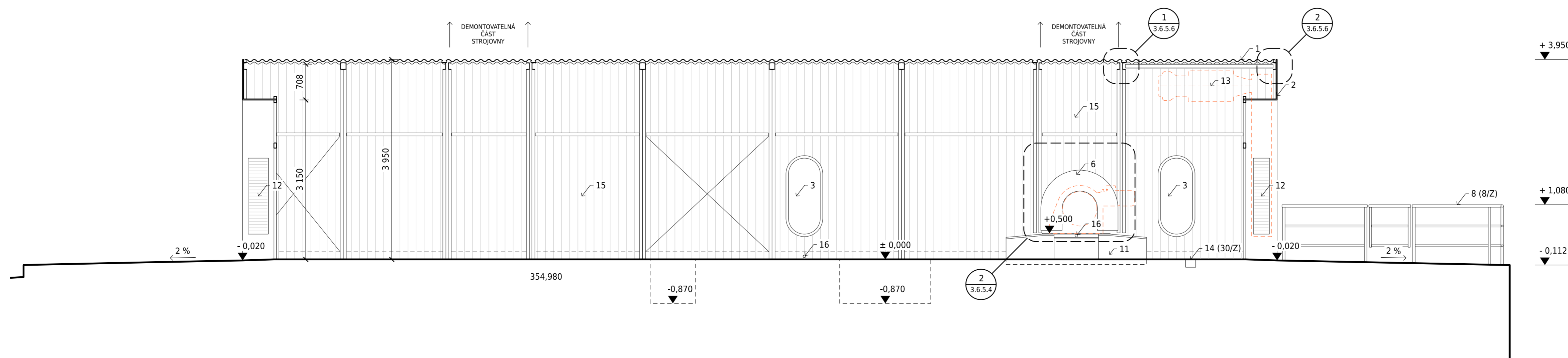
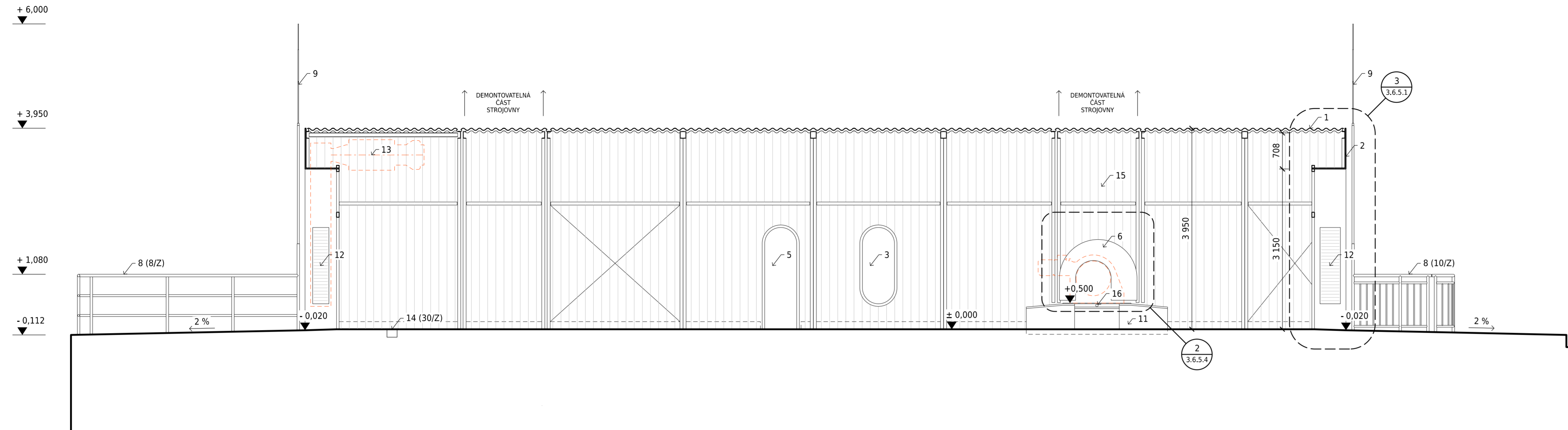
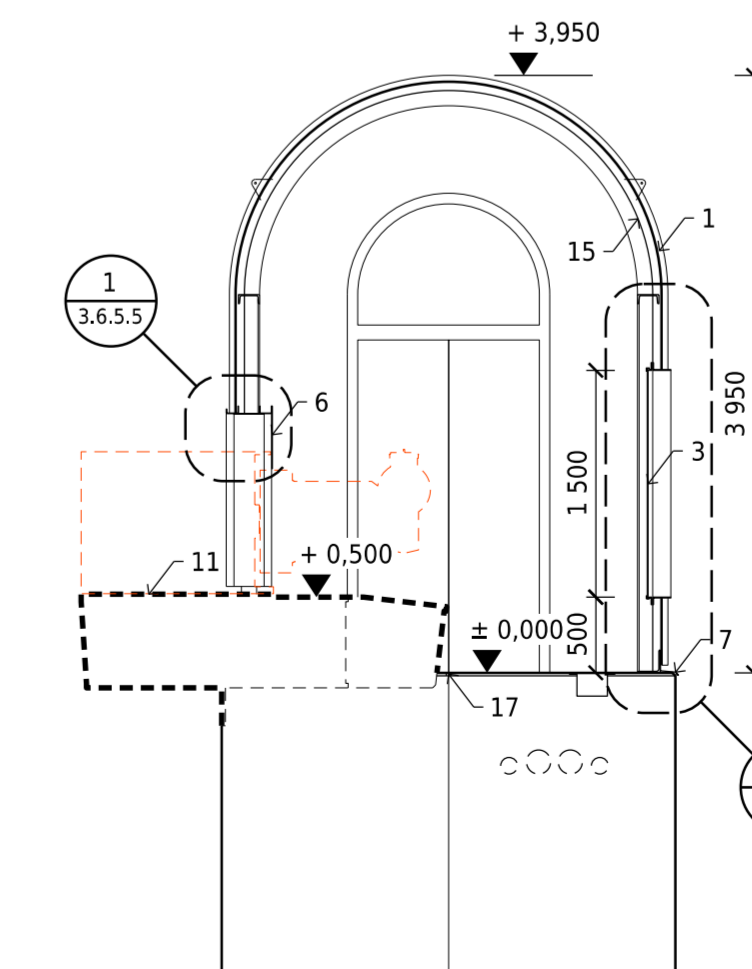
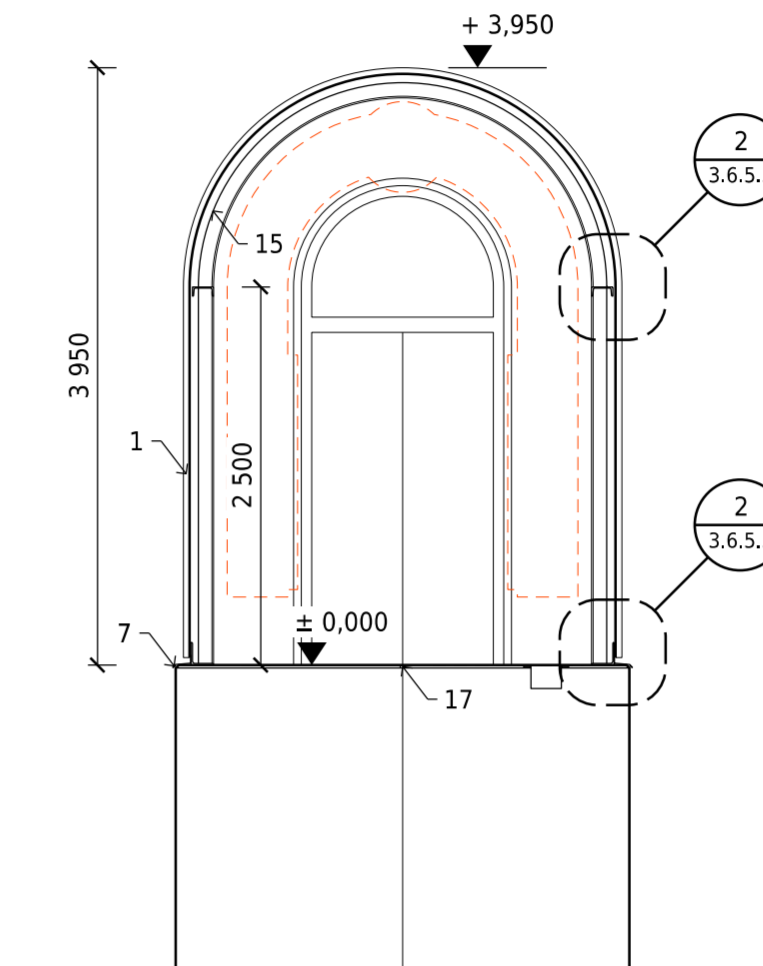


### 3 PODÉLNÝ ŘEZ



4 PŘÍČNÝ ŘEZ  
1:50



POZNÁMKA:

1	VLNITÝ PLECH	1/0
2	Tlustý PLECH	
3	BEZPEČNOSTNÍ SKLO	3/0
4	VSTUPNÍ DVEŘE	1/0
5	PŘÍSTUP K HRADIDELNÍ DŘÁŽCE	
6	PŘEPÁZKA	4/0
7	OKAPNÍ PRUBEK	2/0
8	OCELOVÉ TRUBKOVÉ ZÁBRADLÍ	/Z
9	JÍMACÍ STŮŽAR	/H
10	POHON SEGMENTU	
11	ZÁKLAD POHONU SEGMENTU	
12	PROTIDÉSTOVÁ ŽALUZIE	/VZ
13	VENTILÁTOR S TLUMIVÝM	/VZ
14	OCELOVÝ POKLOP	/Z
15	IZOLACE - PUR	1/5
16	KOTVIČÍ BOD	5/0
17	DILATAČNÍ PROFIL	6/8

Výkresy neslouží jako výrobní dokumentace. Výrobní dokumentaci dodávateľ predloží architektovi k odsouhlasení.

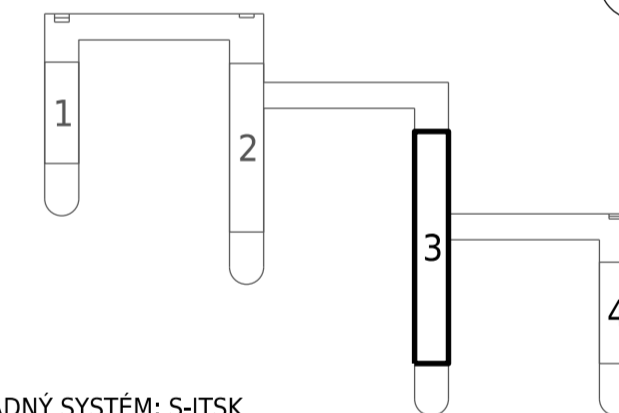
Nutno koordinovať výkresy tvarů železobetonových konstrukci s kotevnými prvky navazujícími konstrukci (nutně okna, dveře, fasáda, atd.).

Architektonická část slouží pouze pro určení montážní polohy jednotlivých prvků. Nehranizuje projekt jednotlivých profesí! Případný rozpor mezi jednotlivými částmi dokumentace musí být v předstihu konzultován s generálním projektantem.

Barvenost finálních povrchových prar bude odsouhlasena jiným způsobem na základě předložených vzorků.

Technická zpráva a výpis výrobků jsou nedílnou částí výkresové části. Přesné rozměry nelze odměřovat z výkresu, nutno používat pouze kóty.

SCHÉMA



SOUŘADNÝ SYSTÉM: S-JTSK  
VÝŠKOVÝ SYSTÉM: BALT PO VYROVNÁNÍ  
± 0,000 = 355,850 m n.m.

